



KIDA

KI- und Datenkompetenzzentrum für die forschenden und beratenden Einrichtungen des BMEL

Dr. Nathalie Gottschalk, KIDA Gesamtprojektleitung, Thünen-Institut

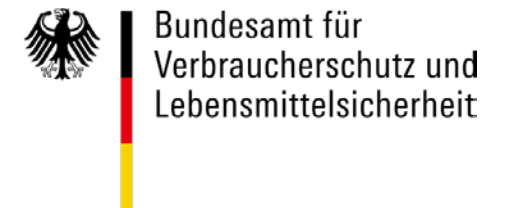
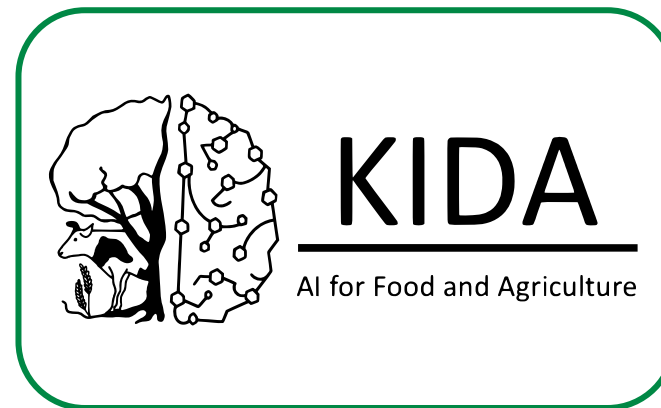
Lea Löhn, Thünen-Institut

Berlin, 12.12.2024



KIDA
AI for Food and Agriculture

In KIDA arbeiten 7 Einrichtungen des BMEL eng zusammen



Mit KIDA werden drei übergeordnete Ziele verfolgt



KI- und Daten-Kompetenzen erhöhen

Nachhaltiger Aufbau und Stärkung von KI- und Daten-Expertise durch Schaffung effizienter Strukturen zur Kompetenzentwicklung und zum Wissensaustausch innerhalb und zwischen den Einrichtungen.



Technologie-Infrastruktur ausbauen

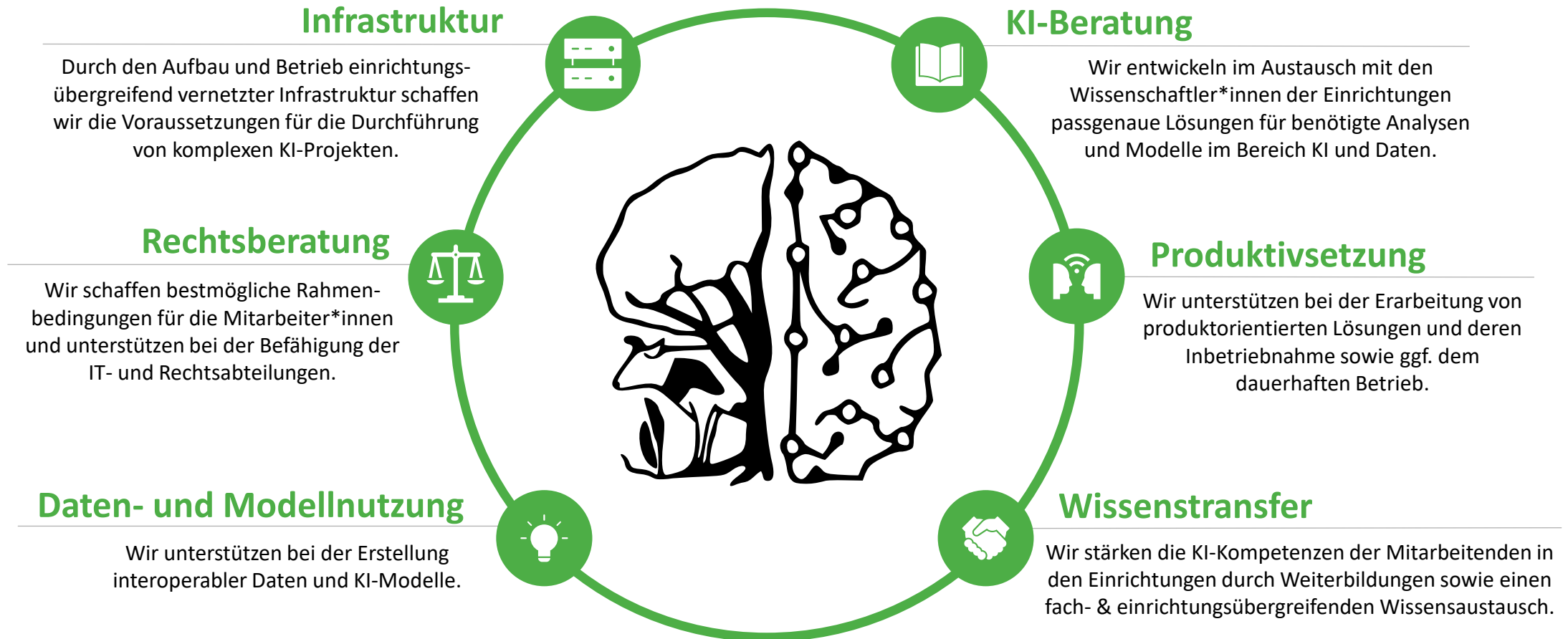
Etablierung und Betrieb gemeinsam genutzter Technologie-Infrastrukturen, die eine effiziente Entwicklung und nachhaltige Nutzung von KI-Technologien ermöglichen.



Nutzbarmachung von Daten für KI-Anwendungen und von KI-Modellen verbessern

Entwicklung von Lösungen zur effizienten Bereitstellung von Daten für KI-Technologien und Anbieten von KI-Lösungen als interoperable Dienste, inkl. Schaffung gemeinsam nutzbarer Ressourcen zur Klärung rechtlicher Fragen.

Sechs KIDA-Teams unterstützen Wissenschaftler*innen einrichtungsübergreifend



Unterstützung in der Aufbereitung von Daten und Modellen zur besseren Weiternutzbarkeit

Daten- und Modellnutzung



Wir unterstützen bei der Erstellung interoperabler Daten und KI-Modelle.



Einblick

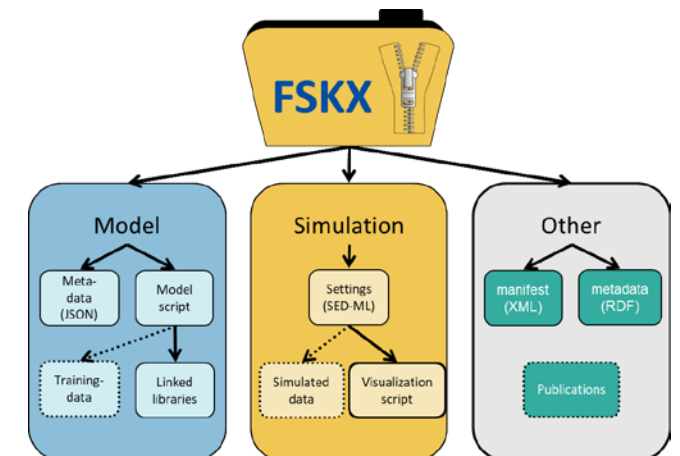
Herausforderung

- Weiternutzbarkeit von Daten und Modellen ist bisher gering
- Veröffentlichung von Forschungsdaten und -ergebnissen nach FAIR-Prinzipien gefordert
FAIR = findable, accessible, interoperable, reusable

Unterstützungsangebote durch KIDA

- Beratung zu Linked Data und Semantic Web
- Erzeugung von Linked Data
- Bereitstellung von Daten im KIDA „Linked Data“ Repo
- Konvertierung von KI-Modellen in das FSKX-Format
- Bereitstellung von Cloud-basierten Ressourcen für die Nutzung von FSKX-Modellen

RAKIP Initiative
risk assessment knowledge integration platform



Herzlichen Dank für Ihr Interesse!



KIDA
AI for Food and Agriculture



Kontakt

Dr.-Ing. Nathalie Gottschalk
Geschäftsstelle Think Tank Digitalisierung
c/o Thünen-Institut
Bundesallee 50, 38116 Braunschweig
kida-gpl@thuenen.de
www.kida-bmel.de



Gefördert durch



Bundesministerium
für Ernährung
und Landwirtschaft



Bundesanstalt für
Landwirtschaft und Ernährung



aufgrund eines Beschlusses
des Deutschen Bundestages